

セパキカリトリムⅢ

遂に登場！



待望の新機能

- ・ワーク全面が検査対象
- ・自動サイズ替え機能

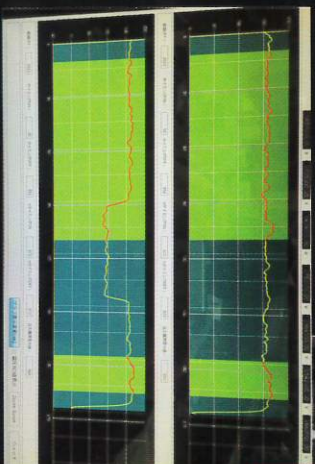
セパキヤリトリムⅢ 新機能紹介

厚み全面計測への対応

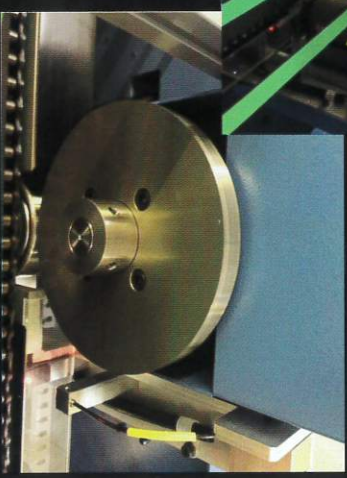
- ・千分台の精度で特別に製作された真円ローラーにより、ワーク全面測定に対応
- ・従来のようなサイン変更時の測定箇所変更操作が不要になりました。



真円ローラー



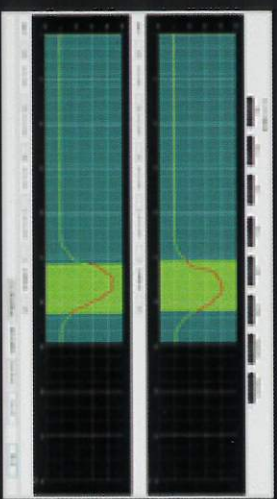
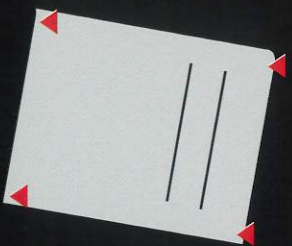
全面を測定しているセンサーの波形



1世代前のセパキヤリトリム25では偏心ローラーにより、

セパキヤリトリム25との比較

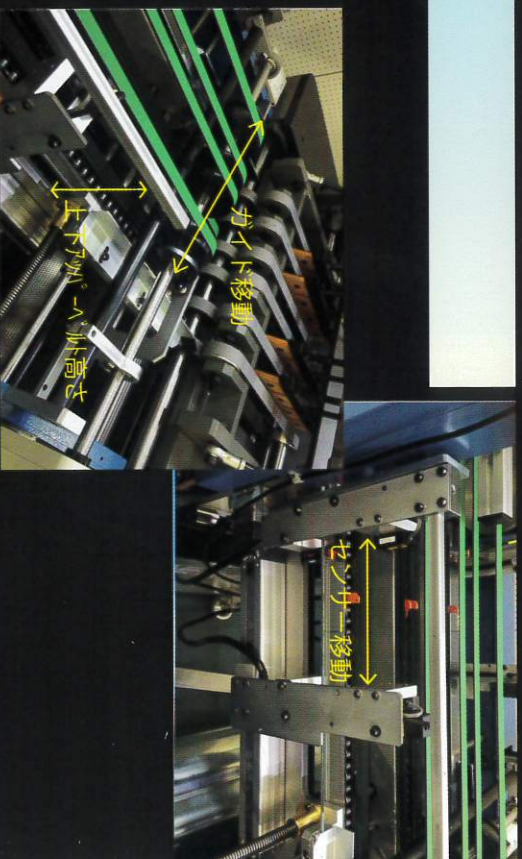
オプション装備で
最大4箇所測定可能



スポット測定時のセンサー波形

自動サイズ替え機能

- ・以下の操作が、サーボ化により自動化
天地位ノド幅
アッパベルト高さ
小口センサー位置
- ・セット時間を大幅短縮し、オペレーションミスを防止
- ・寸法入力その他、あらかじめ定期品目を登録しておけば
入力なしで簡単にセット替えが可能



寸法入力画面

品種名	天地位ノド幅	小口(前)	小口(後)	小口(右)
テスト1	297.0mm	210.0mm	210.0mm	210.0mm
テスト2	298.0mm	211.0mm	211.0mm	211.0mm
テスト3	299.0mm	212.0mm	212.0mm	212.0mm

品種一覧画面

進化したセパキヤリトリム メカとITが高い次元で融合

従来の正確かつ安定した検査もそのまま

- メカ機構、測定センサすべてにおいて新システムを採用

<厚み検査>

最小表示厚み
演算能力
キャリパー圧

0.001mm
12,000回/秒
60~80Nm

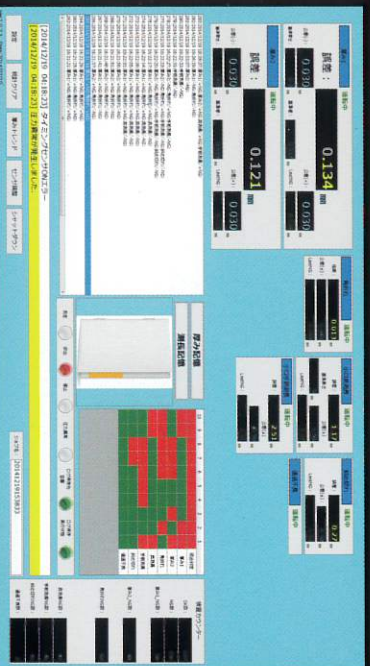
<曲がり検査>

リムセパ最小分解能
天地斜め切れ検査精度
小口曲がり検査精度

5μm
0.5mm
0.2mm

トリム検査 + 厚み検査 遂にニ丁製本にも対応

- 角付チエーンによる超高精度な搬送で、断裁後の飛び出しが安定しない機械でもワークの姿勢を最適な状態に修正して搬送できます。
- ワークの増落丁・貼り込みチエツク、小口の折れ曲がりチエツク等あらゆる用途に対応
- 自動排出機能付き
- 小口断裁不良、天地断裁不良を正確に判定



検査結果が一目瞭然

トレーサビリティの強化

- NG品の詳細データ（厚み測定データ、設定内容等）を保存可能
- 各種メタデータへの書き出しに対応できます。
- オプシオンで全検査データ（全ログ）に対応
- 出荷する1冊1冊のワークに対して完全なトレーサビリティを実現します。

検査の見える化

- 21インチの大型タッチ画面を搭載
- シンプルな操作と圧倒的な表現力を追求
- スワートアシスト機能により初心者でも簡単操作を実現
- 厚み、曲がり検査ともに測定結果をデジタル値で閲覧可能

進化したハイパー角折れ検査機能

- 折れ込み検出を容易にするハイパー角折れ検査機能 spec. II を搭載
折れ込み検査の検出精度が向上しました。
- 貼り込み、角折れ、やぶれが同時に検査可能

スペック

機械寸法 : 1200×712(915)×1280

長さ×奥行(突起部)×高さ

電源電圧 : 3相 200V 5A / 単相 100V 3A

消費電力 : 0.75kW 以下

製本寸法 : 最小天地 B6 ~ 最大小口 A3

(折れ込みは最大 B4 まで)



進化は止まらない...

連絡先

株式会社ノーム

〒578-0921 大阪府東大阪市水走 3-5-43

TEL 072-966-0610 FAX 072-966-0206

E-MAIL norm@kabu-norm.com

URL <https://www.kabu-norm.com/>

販売代理店